

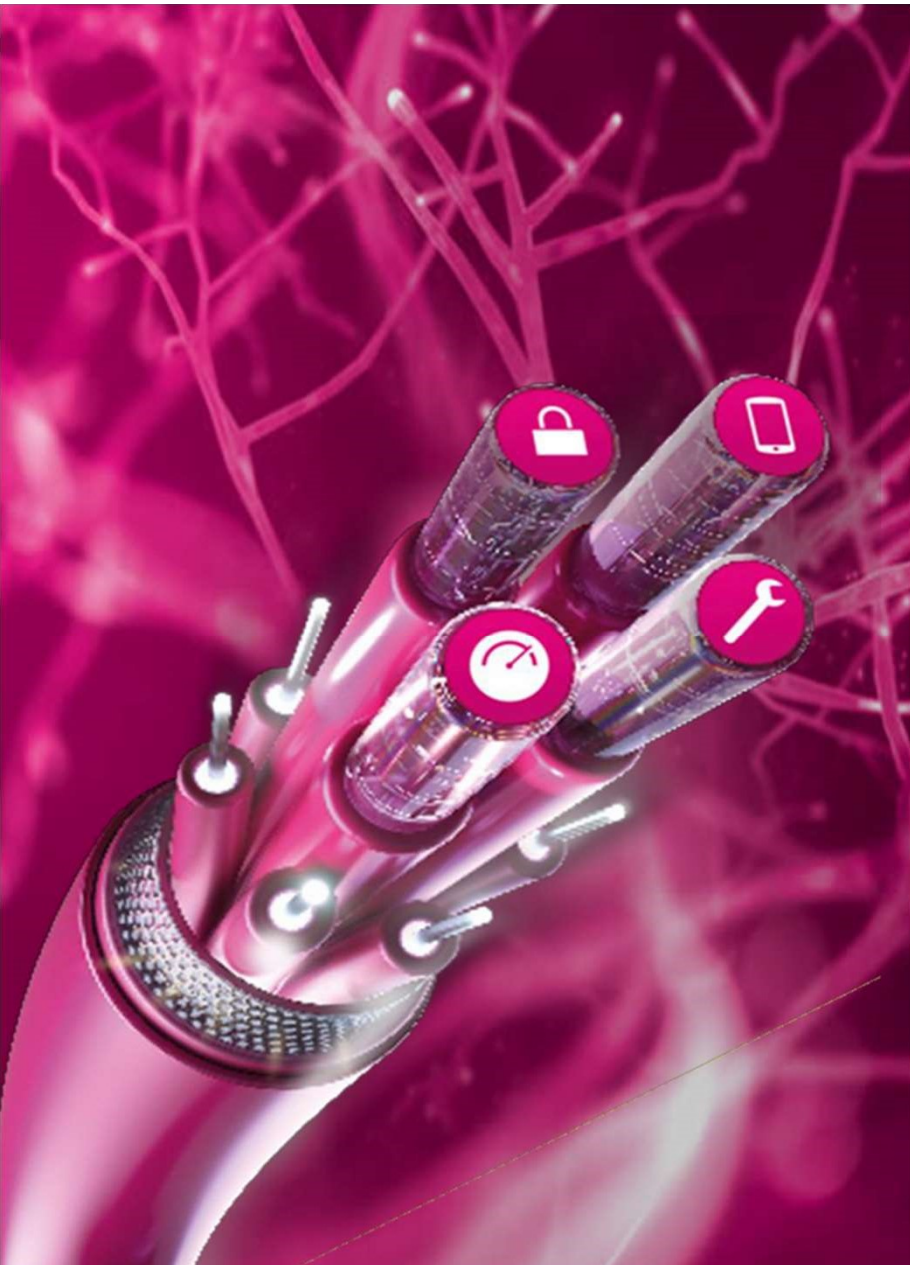
Herzlich willkommen



Infoveranstaltung zum Glasfaserausbau für Walpertskirchen

 26.01.2023

ERLEBEN, WAS VERBINDET.



AGENDA

- 01** Warum Glasfaser - warum sind wir hier?
- 02** Timeline
- 03** Ausbaugesbiet
- 04** Wie bauen wir?
- 05** Ihr Weg zum Glasfaseranschluss
- 06** Vermarktung – Tarife
- 07** Fragen

01 WARUM GLASFASER?



ERLEBEN, WAS VERBINDET.



TÄGLICHE INTERNETNUTZUNG



Der durchschnittliche Internetnutzer ist **3,5h – 6,5h** täglich online.

Video-/ Musikstreaming, Messaging und Community-Nutzung nehmen immer weiter zu

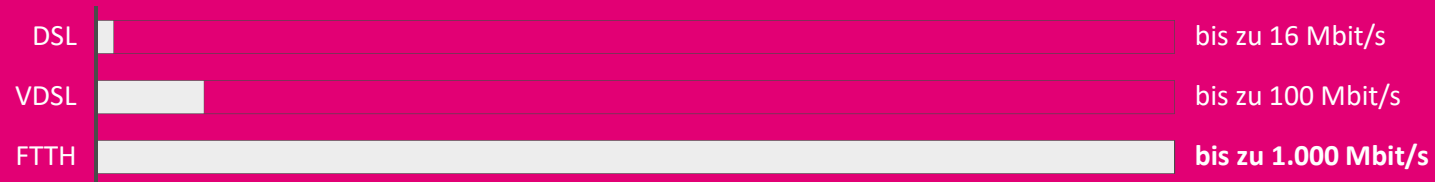
Online Gaming und Virtual Reality im Wohnzimmer sind neue Trends

FTTH bietet für diese intensive Datennutzung heute und morgen ausreichend Leistung – für noch mehr Spaß im Netz!

EXPERTISE IM NETZAUSBAU – VON KUPFER ZU GLAS!



Geschwindigkeiten im Vergleich



Heute bis 1.000 Mbit/s - morgen noch viel schneller

WERTSTEIGERUNG FÜR IHR OBJEKT

GLASFASER REIN – WERT RAUF!

Sie setzen mit dem Glasfaseranschluss der Telekom auf eine Kommunikationslösung, die langfristige Sorgenfreiheit garantiert:

- **Glasfaser ist die Zukunft im Bereich Kommunikation:** Selbst größte Daten- und Informationsmengen werden sprichwörtlich in Lichtgeschwindigkeit verschickt.
- **Sie bereiten Ihre Immobilie** optimal auf künftige Anwendungen in den Bereichen Kommunikation und Multimedia vor.
- **Durch den Anschluss an das Glasfasernetz** ist ihr Gebäude nachhaltig aufgewertet und ist langfristig fit für die multimediale Zukunft.

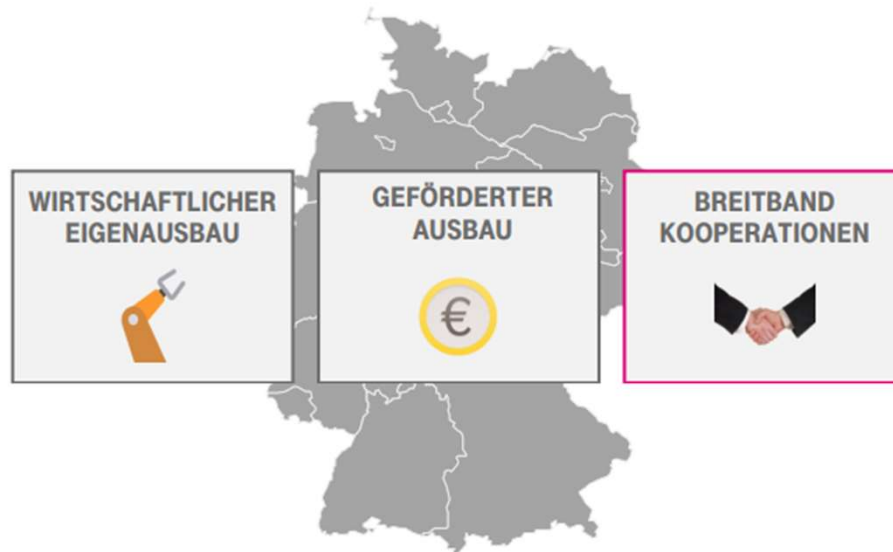


ERLEBEN, WAS VERBINDET.



DIE GIGABIT-AUSBAUSTRATEGIE DER TELEKOM STÜTZT SICH AUF DREI SÄULEN: EIGENAUSBAU, FÖRDERUNG & KOOPERATION

Kooperationen als ein Baustein der Gigabit-Ausbaustrategie



Bausteine der Strategie

Wirtschaftlicher Eigenausbau

- Ausbau GWGs und Neubaugebiete
- Schrittweiser Ausbau weiterer attraktiver Gebiete



Geförderter Ausbau

- Teilnahme an Ausschreibungen zum geförderten Ausbau
- Ausbau insbesondere in unterversorgten Gebieten



Breitband-Kooperationen

- Kooperation mit Partnern
- Gemeinsamer Ausbau, Anmietung von Netzen, weitere Modelle



02 TIMELINE



ERLEBEN, WAS VERBINDET.



ZEITPLAN REALISIERUNG

Projekt:

- Kommunikation: Eigentümer/Innen und Mieter/Innen: IV. Quartal 2022 - I. Quartal 2023
- Planung IV. Quartal 2022 - I. Quartal 2023
- Baustart 01.04.2023
- Infrastrukturausbau II. Quartal 2023 - IV. Quartal 2024
- Inbetriebnahme sobald GF AP im Gebäude montiert



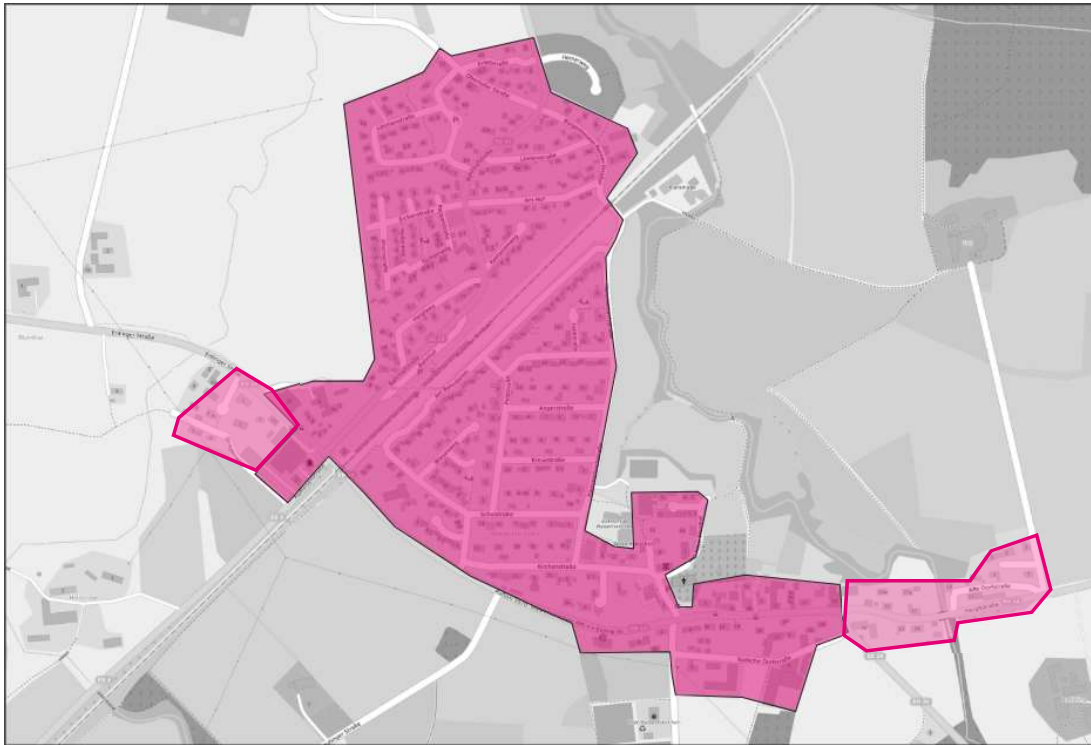
03 AUSBAUGEBIET



ERLEBEN, WAS VERBINDET.

GEPLANTES AUSBAUGEBIET

✓ **Walpertskirchen** ca. 712 Haushalte



Ahornstrasse
Alte Dorfstraße
Am Alten Pfarrhof
Am Schrankberg
Am Bahndamm
Blumthaler Straße
Am Hof
Angerstrasse
Bahnhofstrasse
Bgm.-Renner-Strasse
Birkenweg
Buchenstrasse
Eichenstrasse
Erdinger Strasse.
Erlenstrasse
Feldstrasse
Fichtenweg
Hammerbachstrasse
Hauptstrasse
Heiglweg
Hollerweg
Kastanienweg
Kirchenplatz
Kirchenstrasse
Kreuzstrasse
Lärchenstrasse
Lindenstrasse
Oberhofer Strasse
Pappelstrasse.
Pfarrer-Schmid-Weg
Raiffeisenstrasse
Schulstrasse
St.-Erhards-Weg
Südliche Dorfstrasse
Wiesenweg

Jetzt Anschluss-
gebühr
799,96 €
Sparen*



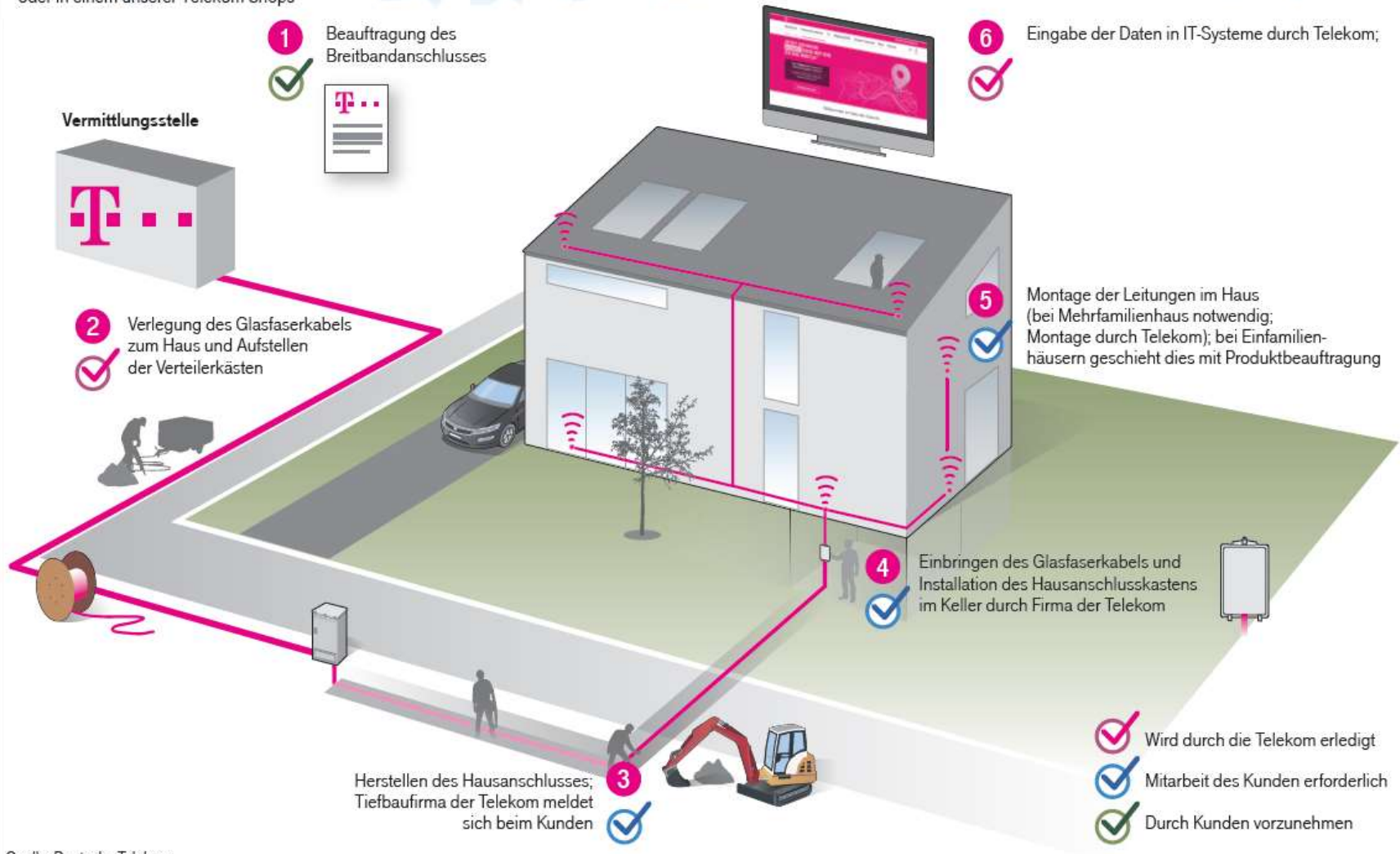
ERLEBEN, WAS VERBINDET.

Sechs Schritte zum Glasfaseranschluss

Wer macht was beim Glasfaseranschluss

Ist meine Adresse #dabei?

Prüfung unter: www.telekom.de/jetzt-glasfaser
oder in einem unserer Telekom Shops



04 IHR WEG ZU IHREM GLASFASERANSCHLUSS



ERLEBEN, WAS VERBINDET.



DEFINITION

HTN

Für die Verlegung direkt in das Haus müssen Sie als Eigentümer einfach den „Auftrag zur unentgeltlichen Herstellung eines Telekommunikationsnetzes“, kurz „HTN“ stellen.



ERLEBEN, WAS VERBINDET.

SCHRITT 1

[HTTPS://WWW.TELEKOM.DE/GLASFASER](https://www.telekom.de/glasfaser)



ERLEBEN, WAS VERBINDET.

SCHRITT 2

Bitte prüfen Sie hier, ob Glasfaser an Ihrem Standort verfügbar ist.

Telekom Festnetzkunde werden Telekom Festnetz-Tarif ändern

PLZ oder Wohnort* 94110, Wegscheid	Straße* Pfarrer-Hannes-Str.	Hausnr.* 2
---------------------------------------	--------------------------------	---------------

*Pflichtangaben

Ich wechsele von einem anderen Anbieter

Verfügbarkeit prüfen

[Alle Glasfaser-Tarife anzeigen](#)

MagentaZuhause GIGA

1.000 MBit/s

max. Download und
max. 200 MBit/s im Upload

✓ Internet-Flat

MagentaZuhause XXL

500 MBit/s

Unsere Glasfaser-Tarife

Surfen und telefonieren Sie mit beliebiger Bandbreite und Highspeed-Internet:



ERLEBEN, WAS VERBINDET.

SCHRITT 3

Erleben, was verbindet.

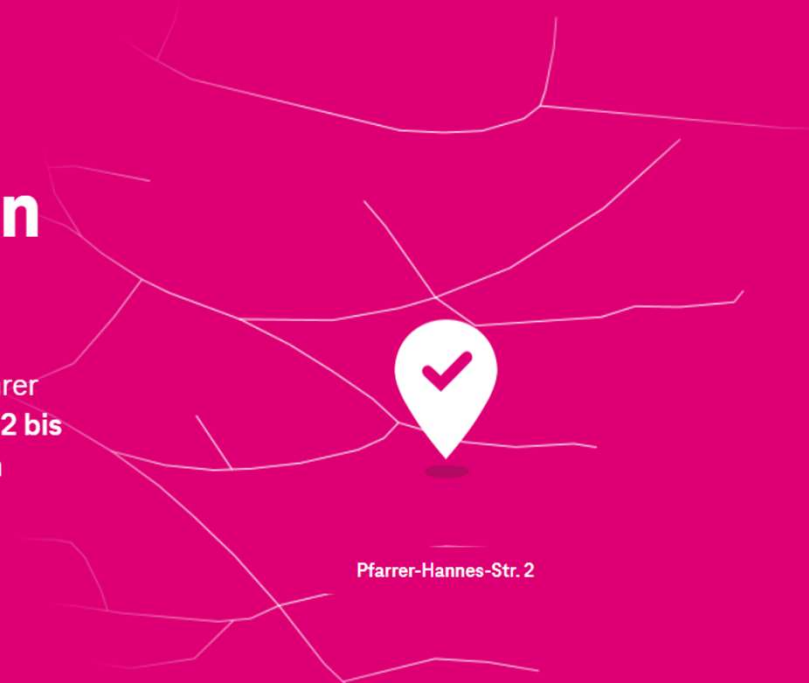
Aktuelles aus Ihrer Region • [Mehr Details](#)

kom > Glasfaser > Verfügbarkeit

Bestellen Sie jetzt Ihren Glasfaser-Anschluss

Wenn Sie heute bestellen, wird der Glasfaser-Ausbau an Ihrer Adresse voraussichtlich im Zeitraum **von Anfang April 2022 bis Ende Dezember 2023** erfolgen. Bis dahin können Sie einen verfügbaren DSL-Tarif hinzubuchen.

[Zu den Produkten](#)



Pfarrer-Hannes-Str. 2

as-Str. 2, 94110 Wegscheid
ern

[Hilfe & Beratung](#) [Zu den Produkten](#)

ERLEBEN, WAS VERBINDET.



SCHRITT 4

Verfügbarkeit Tarife Endgeräte Meine Daten Bestätigung



Glasfaser ist bei Ihnen verfügbar!

Pfarrer-Hannes-Str. 2, 94110 Wegscheid

[Adresse ändern](#)

Der Glasfaser-Ausbau wird bei Ihnen voraussichtlich bis zum 31.12.2023 erfolgen.



ERLEBEN, WAS VERBINDET.

SCHRITT 5

Verfügbarkeit

Tarife

Endgeräte

Meine Daten

Bestätigung



Bitte wählen Sie aus:



Glasfaser-Produkte für Privatkunden

Bestellen Sie Ihren Glasfaser-Tarif optional mit MagentaTV und der gewünschten Hardware.

Auswählen



Glasfaser-Produkte für Geschäftskunden

Bestellen Sie einen Glasfaser-Tarif und die gewünschte Hardware für Ihr Unternehmen.

Auswählen



Anschluss ohne Tarif für Vermieter/Eigentümer

Bestellen Sie Ihren Anschluss ohne Tarif für Vermieter/Eigentümer.

Auswählen



ERLEBEN, WAS VERBINDET.

SCHRITT 6

Glasfaser-Anschluss
(ohne Tarif)

Anschluss Ihrer Immobilie an das Glasfasernetz der Telekom.

Bau der Glasfaserleitung bis in den Keller Ihrer Immobilie.

0,-

brutto inkl. MwSt.

AUSWÄHLEN



ERLEBEN, WAS VERBINDET.

05 WIE BAUEN WIR AUS



ERLEBEN, WAS VERBINDET.



GLASFASER NETZAUFBAU: GLASFASER BIS IN DIE WOHN- BZW. GESCHÄFTSRÄUME

Vermittlungsstelle



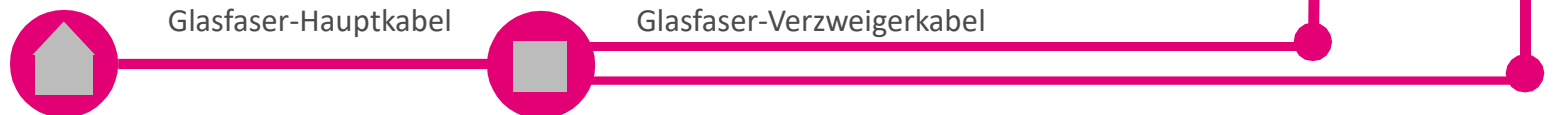
Netzverteiler (NVT)



Glasfaser-Kabel zum Haus



Wohn-/Geschäftsräume*



* Bauweise ist abhängig von Auftrag durch Eigentümer und/oder Mieter!

Homes connected: Alle Installationsarbeiten in der Wohnung sind abgeschlossen (Produktvertrag, z. B. durch Mieter und Zustimmung Eigentümer liegt vor)



ERLEBEN, WAS VERBINDET.

SO WIRD DAS GRUNDSTÜCK ANGESCHLOSSEN

Nachdem das Glasfaserkabel die Grenze des Grundstücks erreicht hat, gibt es drei Möglichkeiten, wie es weiter bis ins Haus geht. Dabei wählen wir beim Grundstücksanschluss stets die Methode, die die wenigsten Beeinträchtigungen für die Bewohner mit sich bringt.

1

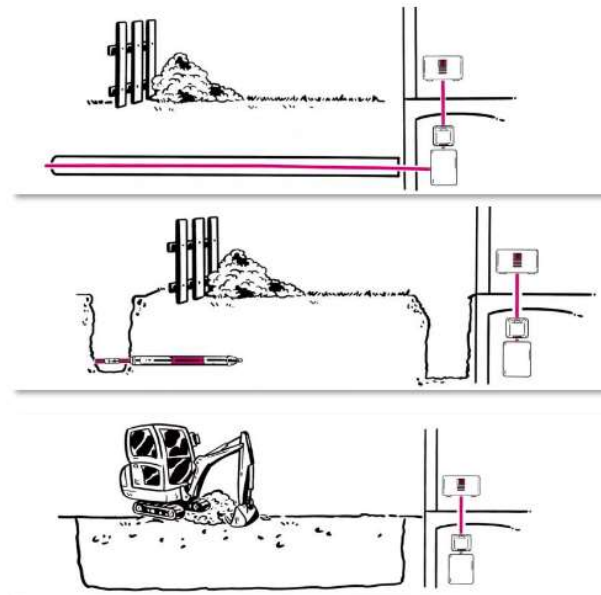
Bei der ersten Variante sind im Vorgarten Ihres Hauses bereits Leerrohre vorhanden. Die Glasfaserkabel werden einfach durch diese hindurchgezogen.

2

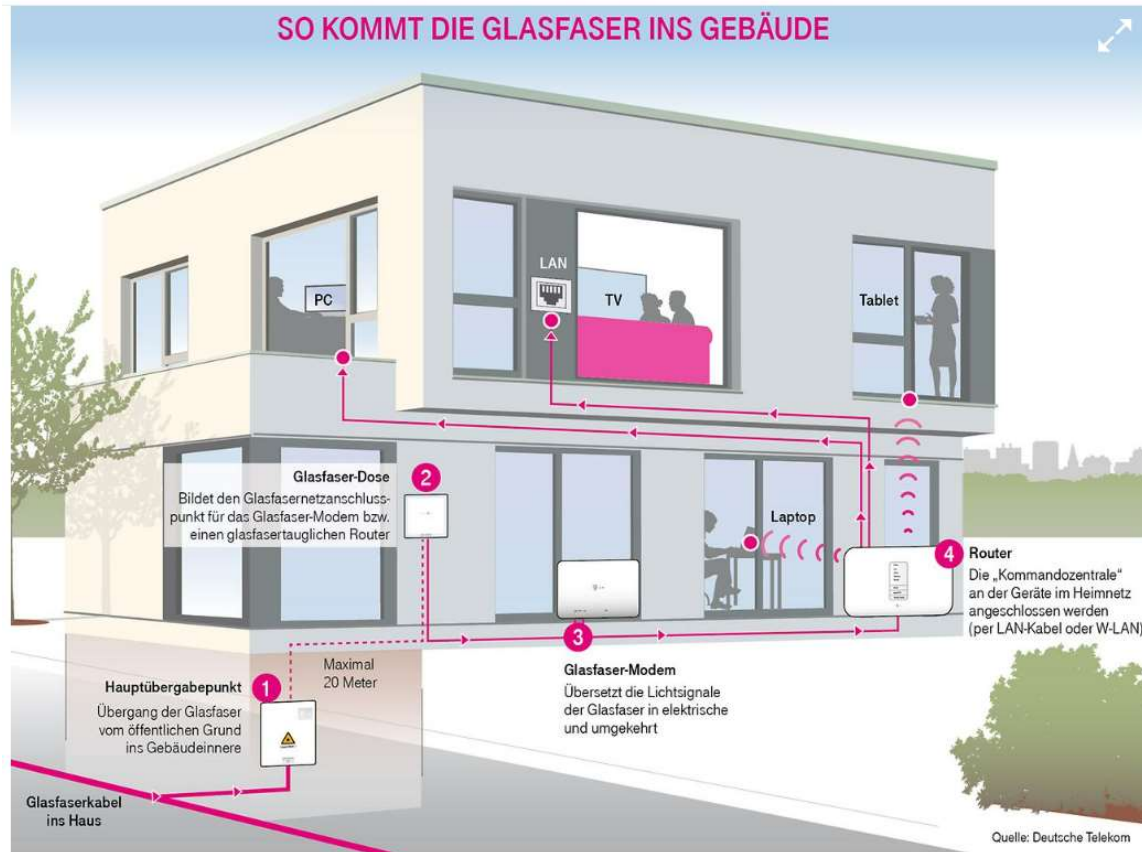
Bei der zweiten Bauart kommt eine sogenannte Erdrakete zum Einsatz. Diese bohrt sich Stück für Stück durchs Erdreich und schafft somit den nötigen Platz für Leerrohr und Glasfaserkabel. Die Oberfläche bleibt hierbei unberührt.

3

Nur die dritte Variante verlangt kleinere Baumaßnahmen: Hier wird von der Straße bis zum Haus ein Kanal gegraben. Darin wird das Leerrohr eingebettet und anschließend die Glasfaser verlegt.



INHOUSE-VERKABELUNG



So kommt die Glasfaser ins Haus. © Deutsche Telekom



ERLEBEN, WAS VERBINDET.

Glasfaser-Abschluss Gebäude



HÜP - Gebäudeanschluss HAusanschluss-Raum

Beispiel einer One Box (Glasfaser Abschlusspunkt)



teilnehmer Anschluss

Netzabschluss (ONT) in der Wohnung
(Beispiel für Klapp GF-TA
mit integriertem ONT)



ERLEBEN, WAS VERBINDET.

GLASFASER- INNENLEITUNGSNETZ



Beispiele zur Verlegung der Kabelkanäle, falls eine andere Verlegung nicht möglich ist

Mögliche Netzstrukturen in mehrfamilienhäusern und gewerbeeinheiten

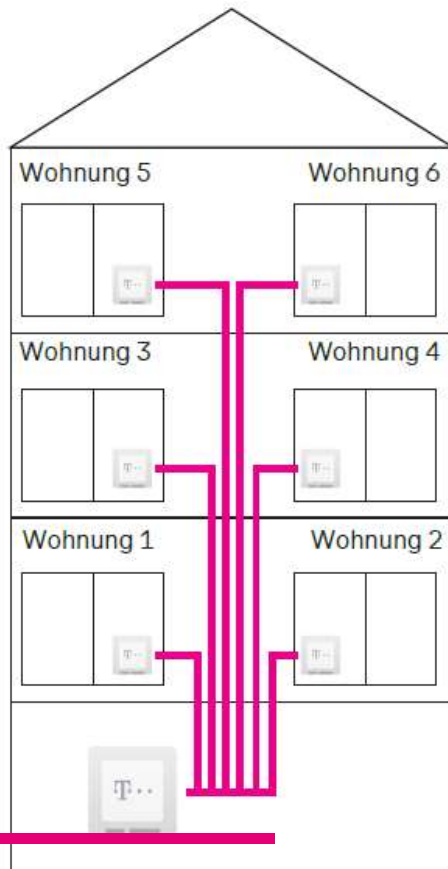


Abb1: Jede Wohnung eigenes Kabel

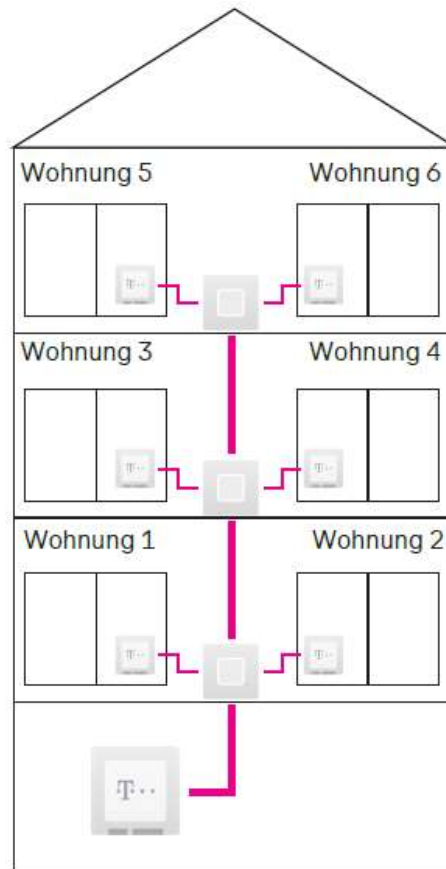


Abb2: Mehrere Steigleitungen

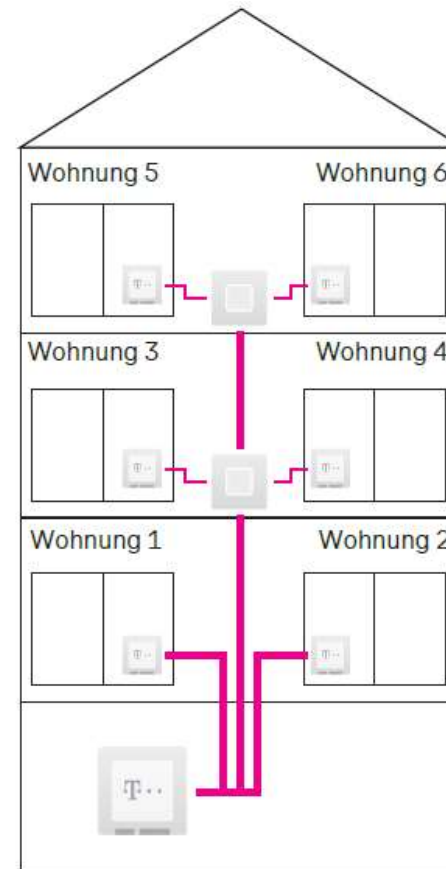


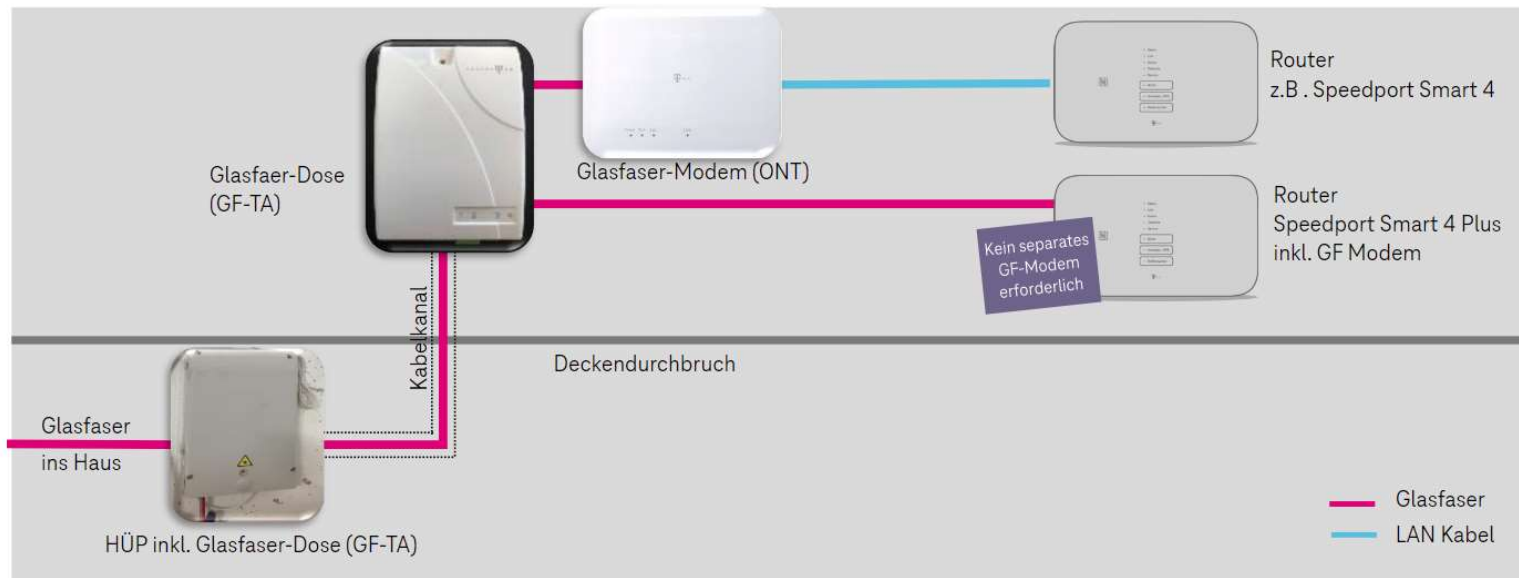
Abb2: Mix

Wir installieren den HÜP im Keller des Mehrfamilienhauses. Von dort aus werden von uns die Glasfaserleitungen über Steigleitungen im Treppenhaus direkt bis in Ihre Wohnung gelegt. Wenn Sie die TA direkt am Wohnungseintritt haben möchten, müssen Sie nichts weiter tun.

Wenn Sie die TA an einem anderen Ort haben möchten, installieren wir Ihnen die TA bei vorbereitetem Leitungsweg kostenlos in einem Umkreis von 20 Metern vom Wohnungseintritt.

20 Meter inkl. ab Wohnungseintritt bei vorbereitetem Leitungsweg wie im Einfamilienhaus

AUSBAU IM HAUS



Im Keller wird der Hausübergabepunkt (HÜP) installiert. In Einfamilienhäusern ist in diesem bereits eine Glasfaser-Dose integriert.

In Mehrfamilienhäusern wird die Glasfaser-Dose in der Wohnung des Kunden installiert.

Das Glasfaser-Modem (ONT) wird an die Glasfaser-Dose angeschlossen, daran der Router, der den schnellen Internetzugang per WLAN oder LAN ermöglicht.

Der Speedport Smart 4 Plus hat bereits ein integriertes Glasfaser-Modem (ONT) und wird direkt an die Glasfaser-Dose bzw. am HÜP mit integrierter Glasfaser-Dose angeschlossen. Es wird kein separates Glasfaser-Modem benötigt. Sollte ein anderer Router genutzt werden, ist ein separates Glasfaser-Modem unbedingt erforderlich!



ERLEBEN, WAS VERBINDET.

06 VERMARKTUNG



ERLEBEN, WAS VERBINDET.



VERMARKTUNG



Promo Truck

Truck war in November vor der Schnäppchenhalle im Einsatz



Berater vor Ort

Glasfaser-Internet für Karlshorst

TELEKOM plant Ausbau für über 14 500 Haushalte / Jetzt kostenlos Anschluss bekommen

Die Telekom plant für mehr als 14 500 Haushalte den Glasfaserausbau im Berliner Ortsteil Karlshorst – nach Telekom und Unternehmers profitieren.

Das Beste daran: Wer sich ab Dezember in Karlshorst bis zum 15. Dezember 2020 für einen Glasfaseranschluss entscheidet, der zahlt dafür nichts. Nach diesem Zeitpunkt wird die Installation eines Glasfasernetzes dann kostenpflichtig. Der Preis beträgt derzeit 799,79 Euro.

Anschluss bis 15. Dez. kostenlos bestellen

Damit die Einwohner beim Glasfaserausbau berücksichtigt werden, müssen die Karlshorster Bürgerinnen und Bürger jetzt einen Glasfaseranschluss bei der Telekom beantragen. Mieter können dazu einfach einen Wunsch-Glasfaseranfr



Mehr Infos zum Glasfaserausbau gibt es am Telekom-Truck. Er steht bis zum 2. Oktober am S-Bahnhof Karlshorst.

den ersten gemeinsamen Möglichkeiten erfolgen.

Glasfaser-Internet: Technik der Zukunft

Die Telekom bietet aktuell Glasfaseranrufe mit maximal 1 Gigabit pro Sekunde im Download und bis zu 200 Mbit/s im Upload an. Der Technologie-

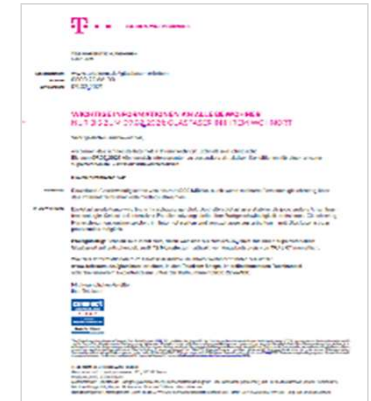
anschluss wird die Internetanverkabelung bis zum Router vom Telekom-Ingenieur durchgeführt. Ein besonderes, modernes Netzwerkkabel mit CAT 6 / CAT 7-Standard vom Router zu den angeschlossenen Geräten kann weiter genutzt werden.

Fragen und Antworten können Sie nachlesen

Am Freitag, dem 25. September, fand die digitale Bürgerveranstaltung für den Glasfaserausbau statt. Die Karlshorster konnten ihre Fragen zum Ausbau in ihrem Kiez stellen und



Advertorials



Postwurfsendung



JETZT HIER #DABEI: GLASFASER BIS IN IHR ZUHAUSE!

Unser Highspeed-Truck kommt Ihnen zu sich Ihren blitzschnellen Anschluss.



Ankündigung Truck

VERMARKTUNG/TARIFE

Wo kann ich mich beraten lassen und Tarif buchen

- Im Internet: unter www.telekom.de/glasfaser
- Bei Telekom/Partner-Shops:
 - **Telekom Shop Erding**, Friedrich-Fischer-Strasse 5, 85435 Erding
 - **Telekom Partner expert Techno Markt Erding 2**, Anton-Huber-Strasse 4, 85435 Erding
 - **Telekom Partner Technikwerker GmbH**, Haager Strasse 53, 84405 Dorfen
 - **Telekom Partner fonland**, Bürgerstrasse 2, 85586 Poing
 - **Telekom Partner Durmeier GmbH**, Gerberstrasse 2, 83527 Haag
- Telefonisch kostenlos unter
 - 0800 22 66100 (Privatkunden)
 - 0800 330 6709 (Geschäftskunden)
- Vor Ort: Direktvertrieb



ERLEBEN, WAS VERBINDET.

Jetzt Anschluss-
gebühr
799,96 €
Sparen*

TARIFE: TELEKOM BIETET DAS BREITESTE ANGEBOT IN DEUTSCHLAND FÜR DEN INTERNETANSCHLUSS UND VIEL MEHR

Standard-Portfolio: Gleicher Preis – mehr Leistung!

Für Telekom Breitband-Neukunden M-XXL 19,95€/Monat in den ersten 6 Monaten

	M	L	XL	XXL	GiGA
Preis	39,95 €	44,95 €	54,95 €	59,95 €	79,95 €
19,95 € / Monat in den ersten 6 Monaten	19,95 € / Monat in den ersten 6 Monaten				
Telefonie	FN-Flat		AllNet Flat		
Internet	Surf Flat				
Download in Mbit/s	50	100	250	500	1000
Upload in MBit/s	10	50	50	100	200
Glasfaser-Versprechen	in 99% der Zeit die maximale Datenrate				
MagentaTV Basic/Smart	optional	optional	optional	optional	optional



„Das Breitband, das mehr kann!“

- Hallo Magenta!
- Smart Home
- Magenta TV
- MagentaEins
- Magenta Service
- Couch Experience
- Magenta Security Portfolio
- Gaming

Jetzt Anschluss-gebühr
799,96 €
 sparen*

ALLES AUF EINEN BLICK!

- Zustimmung bis 31.12.2023 >>> **Sie sparen 799,- €**
- Buchung eines Tarifes >>> **höhere Leistung bei gleichem Preis**
- Angebotsvielfalt >>> **1&1o. Vodafone o. Telefonica**



ERLEBEN, WAS VERBINDET.



HILFSDOKUMENT (PDF)



<https://www.telekom.de/hilfe/downloads/hinweise-glasfaser-fuer-ihre-immobilie.pdf>



ERLEBEN, WAS VERBINDET.

Wichtige Hinweise zum Glasfaser-Anschluss in Ihrer Immobilie

Mit dieser Unterlage erhalten Sie von uns eine Übersicht der wichtigsten Informationen zum Glasfaser-Anschluss für Eigentümer. Wir informieren Sie zu allen Schritten jeweils auch per E-Mail. Daher kontrollieren Sie bitte regelmäßig Ihren Posteingang.

ALLES AUF EINEN BLICK

- Wie kommt die Glasfaser in Ihr Gebäude?
- Wie funktioniert die Verteilung der Glasfaser im Gebäude?
- Welche Termine stehen an und wie vereinbaren Sie diese?
- So erreichen Sie uns



Vorteile von Glasfaser



Die Lichtimpulse bewegen sich in einem Glasfaserkabel mit annähernder Lichtgeschwindigkeit. Somit sind bis zu 1.000 MBit/s und mehr beim Surfen mit Glasfaser möglich.



Die Glasfasertechnologie ist unempfindlich gegenüber Magnetfeldern und elektrischen Störquellen. Umwelteinflüsse wie Feuchtigkeit und Kälte können den Glasfasern nichts anhaben.



Mit Glasfaser setzen Sie auf eine langlebige Technologie. Dank fast unbegrenzter Übertragungskapazitäten sind Sie schon jetzt bereit für die Anforderungen von morgen.



Für Sie als Eigentümer entfällt die komplette Anschlussgebühr, wenn Sie dem Anschluss Ihrer Immobilie im Aktionszeitraum und in Verbindung mit der Bestellung eines Glasfaser-Tarifs durch Ihren Mieter zustimmen.

FRAGEN & ANTWORTEN

Vielen Dank für Ihre Aufmerksamkeit!



ERLEBEN, WAS VERBINDET.

